

**Vestuaris modulars per camps de futbol**

**INDEX**

A. DESCRIPCIÓ

Vestuari equip – V30

Superfícies construïdes  
Resum instal·lacions

Vestuari àrbitre – A1

Superfícies construïdes  
Resum instal·lacions

Vestuari/despatx àrbitre – A2

Superfícies construïdes  
Resum instal·lacions

Espai auxiliar (magatzem/neteja) – AX1

Superfícies construïdes  
Resum instal·lacions

B. SISTEMA CONSTRUCTIU

- B.1. Estructura metàl·lica.
- B.2. Terra
- B.3. Parets exteriors i interiors.
- B.4. Coberta.
- B.5. Sostre interior.
- B.6. Remats interiors.
- B.7. Portes exteriors.
- B.8. Portes interiors.
- B.9. Finestres i Fixes de vidre.
- B.10. Instal·lació elèctrica.
- B.11. Ventilació.
- B.12. Climatització.

C. DURABILITAT

D. CIMENTACIONS

E. ESCOMESES

F. TERMINI D'ENTREGA

G. PREUS

H. GESTIO MEDIAMBIENTAL

I. PREVENCIÓ DE RISCOS

J. EXPERIÈNCIA

Annex - PLÀNOLS

Fotografies acabats exteriors

**Vestuaris modulares per camps de futbol**

**A. Descripció.**

**Vestuari equip – V30 – 9 x 3,5 x 3 m.**

Zona seca vestidors	16,10 m2.	Passadís	1,63 m2.
Sala inodor	1,63 m2.	Espai dutxes	10,50 m2.
Sala control	1,63 m2.	<b>TOTAL .....</b>	<b>31,50 m2.</b>

Resum Instal·lacions:

- 8 Dutxes col·lectives amb desguàs integrat - 1 inodor - 2 rentamans d'aigua freda - 1 termo elèctric de 300 litres – 10,5 m.lineals de bancs amb penjadors - 4 finestretes ventilació - 1 extractor ventilació 220 - 1 extractor humitat 600 amb higròmetre - 1 assecador de mans - 1 portarotlles – 2 miralls.

**Vestuari Àrbitre – A1 – 2,5 x 2,5 x 3 m.**

**TOTAL ..... 6,25 m2.**

Resum Instal·lacions:

- 1 Plat de dutxa de 800 x 800 mm. – 1 mampara de vidre securitzat - 1 inodor – 1 rentamans d'aigua freda - 1 termo elèctric de 50 litres – 1 metre lineal de banc amb penjadors – 1 finestreta de ventilació – 1 extractor 220 – 1 assecador de mans - 1 portarotlles – 1 mirall.

**Vestuari Àrbitre – A2 – 3,5 x 2,5 x 3 m.**

**TOTAL ..... 8,75 m2.**

Resum Instal·lacions:

- 1 plat de dutxa de 800 x 800 mm. – 1 Mampara de vidre securitzat – 1 Inodor – 1 rentamans d'aigua freda - 1 Termo elèctric de 50 litres – 1 metre lineal de banc amb penjadors – 1 finestreta de ventilació – 1 Extractor 220 – 1 assecador de mans - 1 portarotlles – 1 mirall – 1 taula feta (resina fenòlica) – 1 cadira .

**Espai auxiliar – AX1 – 3,5 x 2,5 x 3 m.**

**TOTAL ..... 8,75 m2.**

Resum Instal·lacions:

- 1 Safareig d'aigua freda per neteja i buidatge de galledes.

\*\*\*\* Aquests productes són Standard, també oferim construccions a mida. \*\*\*\*

**Vestuaris modulars per camps de futbol**

**B. Sistema constructiu.**

**B.1. Estructura metàl·lica.**

Estructura metàl·lica de perfil d'acer estructural laminat en fred, segons referències UNE 19-011-86, UNE 36-595-97 i UNE EN-10219-97.

Proteccions de l'estructura metàl·lica mitjançant dues capes de imprimació sintètica gris.

Base del terra: Upn's i IPN's dimensionades segons el projecte.

Terra: Travessers en tub estructurals de 50 x 50 x 4 mm.

Pilars en angle recte :Tub estructural de 100 x 50 x 4 mm.

Base del sostre: Tub estructural de 50 x 50 x 4 mm.

Travessers de suport del sostre :Tub estructural de 50 x 50 x 2 mm.

**B.2. Terra.**

Tauler impermeable de contraxapat fenolic de pi, resistent a l'aigua, de 22 mm. de gruix amb revestiment en rajola ceràmica anti-lliscant amb juntes elàstiques anti-fongs.

Zona dutxes vestuaris V30 : Protecció i encofrat perdut fet amb una capa d'OSB classe 3 de 10 mm. de gruix, làmina de polietilè galga 600 , Malla electrosoldada , capa de formigó alleugerit de 60 mm. amb revestiment en rajola ceràmica anti-lliscant amb juntes elàstiques anti-fongs,

**B.3. Parets exteriors i interiors.**

Pannell sandvitx de 40 mm; de gruix, format per dues xapes galvanitzades de 0,5 mm de gruix amb un revestiment de poliester amb nucli central de 40 mm. en escuma rígida de policianurat (PIR) amb una densitat nominal de 40 kg/m<sup>3</sup>.

***Revestiment de façanes a triar:***

**Tipus A**

Tauler de fusta-ciment tipus "VIROC", a base de panells de partícules de fusta premsada i ciment, acabat amb protecció mitjançant làtex transparent que no requereix manteniment (només neteja), sustentat amb llistons de pi de flandes tractat a l'autoclau de 28x45 mm, formant una cambra d'aire de 28 mm de gruix.

**Tipus B**

Tauler de contraxapat de fusta natural tipus "OKUME" de 15 mm de gruix, amb tractament protector, de fàcil manteniment (anual), sustentat amb llistons de pi de flandes tractat a l'autoclau de 28x45 mm, formant una cambra d'aire de 28 mm de gruix.

***Opcionals revestiment façanes:***

Tauler de resina fenolica tipus "trespa" en colors a triar o acabat imitació fusta que no requereix manteniment (només neteja). Sustentat amb llistons de pi de flandes tractat a l'autoclau de 28x45 mm, formant una cambra d'aire de 28 mm de gruix.

**B.4. Coberta.**

Coberta formada per pannell sandvitx de 30 mm de gruix amb pendent del 3%, amb canal de recollida d'aigües al darrera de la construcció. En el cas de revestiment en fusta natural o panells fenolics, ampliació de la coberta de 50 cm, en tot el perímetre de l'edifici.

Remat amb peça d'acer lacat en color similar al dels panells de la coberta.

## Vestuaris modulars per camps de futbol

### *Opcionals coberta :*

Porxo consistent en una ampliació de la coberta mitjançant estructura metàl·lica i allargament dels panells de coberta. Remat de l'ampliació amb peça d'acer lacat en color similar al dels panells de la coberta.

### **B.5. Sostre interior.**

Capa de taulell d'OSB classe 3, de 10 mm. de gruix format per làmines de fusta orientades en sentit longitudinal i transversal, disposades independentment en capes sobreposades, deixant una cambra d'aire entre la capa d'OSB i la coberta.

Fals sostre registrable tipus Vinílic, de color blanc, resistent a ambients humits, format per plaques de 600 x 600 x 15 mm de gruix, suportat per un entramat metàl·lic de retícules amb perfil·leria vista T-24., deixant un plenum de 10 cm entre el fals sostre, i la capa d'OSB, per on passaran les instal·lacions.

### **B.6. Remats interiors.**

Remats interiors en la unió dels mòduls i a les raconeres interiors mitjançant revestiment de fusta amb taulell de contraxapat marí, tipus okume, protegit amb dues capes de vernís ecològic tipus lasur, deixant les instal·lacions empotrades.

### **B.7. Portes exteriors.**

Portes cegues en pannel sandvitx, incloent pany i clau.

### **B.8. Portes interiors.**

Porta cega en pannel sandvitx, amb pany i clau, o balda lavabo, depenent de la utilització.

### **B.9. Finestres.**

Finestretes oscilo-batents per ventilació als vestidors, de 600 mm x 600 mm.

### **B.10. Instal·lació elèctrica**

Lluminàries tipus downlight de 2x22 w (bombetes de baix consum) amb pantalla de protecció i integrades al fals sostre.

Lluminàries d'emergència, segons normativa.

Cablejat, distribució i quadres elèctrics de control, complint la normativa de baixa tensió.

### **B.11. Ventilació**

Per cada inodor : Ventilació i renovació de l'aire mitjançant un extractor helicoidal elèctric, commutat amb la llum, amb un caudal aproximat de 80 m<sup>3</sup>/h,.

Zona dutxes vestuari: Ventilació i extracció del vapor d'aigua excedent, mitjançant extractor helicoidal elèctric, amb un caudal aproximat de 300 m<sup>3</sup>/h, amb funcionament mitjançant detector higromètric regulable.

**Vestuaris modulars per camps de futbol**

**C. Durabilitat**

Aquest edifici té una vida útil superior als 20 anys, sempre que es faci una utilització correcta i es segueixi el programa de manteniment subministrat a l'entrega de la construcció.

**D. Cimentacions**

Abans de l'execució de l'obra, facilitarem plànols i detalls de la cimentació necessària.

Bexbe Serveis recomana que l'execució dels treballs de cimentació, es porti a terme per professionals de la construcció amb seu propera a la zona on estigui situada la obra.

**E. Escomeses**

La cimentació base ( llosa, pilars o forjat sanitari) i les escomeses de connexió de l'edifici a les xarxes d'aigua, desguàs, i electricitat, aniran a càrrec del client.

Bexbe Serveis recomana que la cimentació base i l'execució de les escomeses, es porti a terme per professionals amb seu propera a la zona on estigui situada la obra.

**F. Termini d'entrega**

Termini d'entrega de 2 a 4 mesos, a partir de la formalització de la comanda.

**G. Preus**

<b>Vestuari equip de futbol – V30</b>	<b>29.800,65.- Euros.</b>
<b>Vestuari àrbitre – A1</b>	<b>8.463,92.- Euros.</b>
<b>Vestuari àrbitre – A2</b>	<b>9.617,94.- Euros.</b>
<b>Magatzem auxiliar – AX1</b>	<b>6.738,45.- Euros.</b>

En aquests preus estan incloses les construccions indicades a la descripció, segons el sistema constructiu detallat en aquest document.

En els preus indicats no està inclòs:

- IVA 18%.
- Cimentació base.
- Escomeses a xarxa.
- Legalitzacions (si calguessin).
- Transports i descarrega.
- Desplaçament d'operaris i dietes.
- Totes les partides detallades com a "opcionals" i qualsevol cosa que no estigui definida a la memòria.

**Forma de pagament per administracions:**

Mitjançant certificacions mensuals (des d'el moment de l'inici de la obra al taller fins a l'entrega). Factures amb presa de raó, amb pagament a un termini màxim de 60 dies de la data de la factura.

## Vestuaris modulares per camps de futbol

### H. Gestió Mediambiental

#### FABRICACIÓ

La fabricació de totes les parts que componen el conjunt, es farà a Sils (Girona), al nostre taller, situat en un lloc que està a prop dels subministradors dels components necessaris. D'aquesta manera minimitzem els desplaçaments d'operaris i els transports de materials.

El proveïment de materials per aprofitar recursos i transports es fa conjuntament amb el d'altres construccions, segons l'activitat habitual del nostre taller.

#### RESIDUS

Dintre de l'activitat de la nostra empresa, els materials necessaris es demanen en mides Standard. De manera que la instal·lació dels elements en la construcció pràcticament no genera residus.

La gestió dels residus de la nostra empresa, és bàsicament una gestió dels embalatges i es realitza amb un gestor de residus de la nostra zona amb la documentació pertinent.

### I. Prevenció de Riscos

La gestió de la Prevenció de Riscos es realitza amb l'assessorament d'una empresa externa.

Els operaris treballen amb tots els mitjans de seguretat, han estat informats dels riscos als que poden estar exposats, i tenen la formació necessària per prevenir-los.

### J. Experiència específica

#### Camps de futbol

- Vestuaris Camp de futbol Caldes de Malavella - any 2.009.
- Vestuaris Camp de futbol d'Allella - any 2.010.
- Vestuaris Camp de futbol de Santa Llogaia d'Alguema - any 2.011.

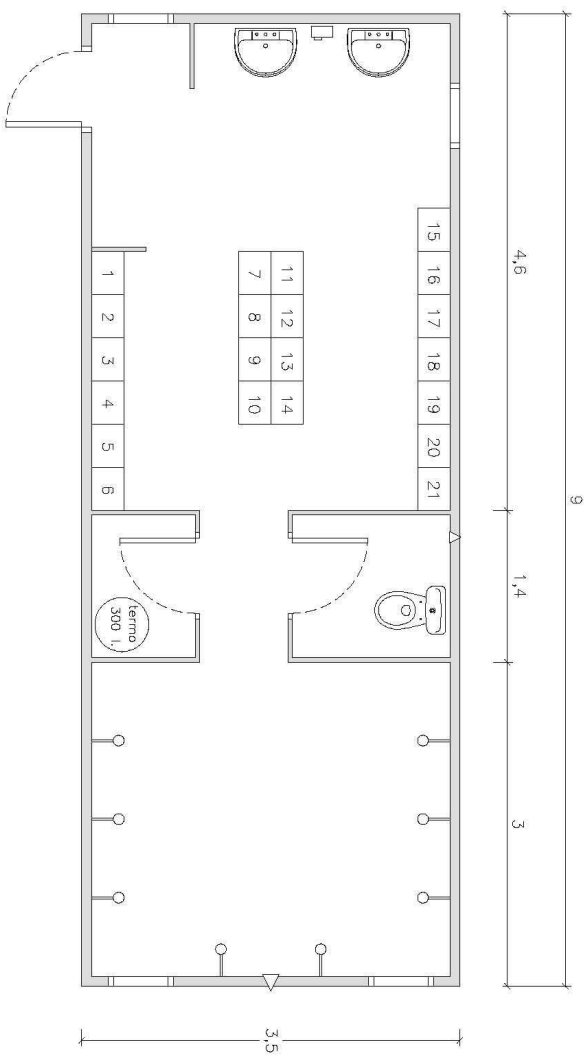
#### Vestuaris

- Vestuaris empresa química - any 2.009.
- Vestuaris club de tennis - any 2.010.
- Vestuaris empresa de vivers - any 2.010.
- Vestuaris empresa química - any 2.010.
- Vestuari empresa explotació forestal - any 2.010.
- Vestuaris empresa formigó - any 2.011.

#### Sanitaris

- Sanitaris públics espai recreatiu públic - any 2.011.
- Bloc sanitari càmping - any 2.011.

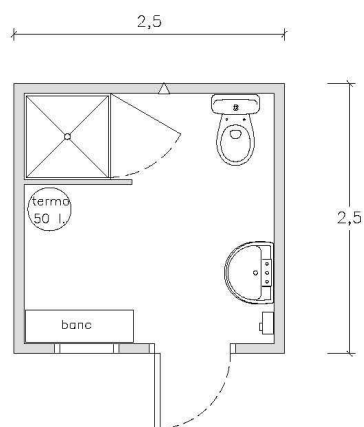
# Annex – plànols



Superfície construïda : 31,50 m2

- △ EXTRACTOR 220
- △ EXTRACTOR 600
- DUTXA

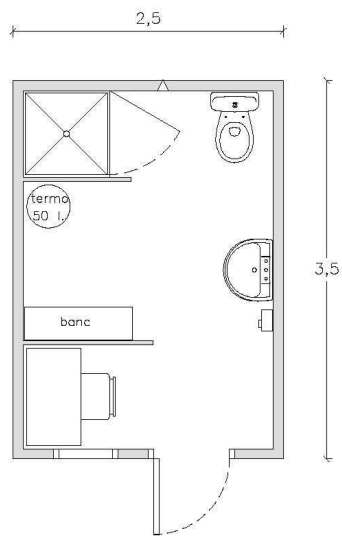
PROJECTE: VESTUARIS CAMP DE FUTBOL	Plànol no. 1
PLÀNOL: VESTUARI MODEL V30	Escala 1/50
BEXBE SERVEIS S.L.U. Pol. Ind. Can Cua, C/ Tollers, 11 Tlf: 687.248.939 Fax: 972.16.84.29 www.bexbec.com	Nous B i C 17410 Sfs



Superfície construïda : 6,25 m<sup>2</sup>

- △ EXTRACTOR 220
- △ EXTRACTOR 600

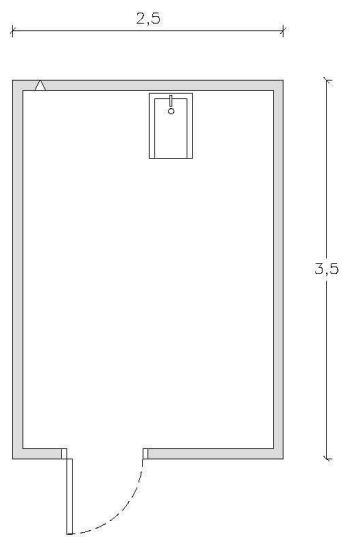
PROJECTE: VESTUARIS CAMP DE FUTBOL	Plànol no. 2
PLÀNOL: VESTUARI MODEL A1	Escala 1/50
BEXBE SERVEIS S.L.U Pol. Ind. Can Cuca, C/ Tallers, 11 Tlf: 687.248.939 Fax: 972.16.84.29	Naus B i C 17410 Sils www.bexbe.com



Superfície construïda : 10,50 m<sup>2</sup>

- △ EXTRACTOR 220
- △ EXTRACTOR 600

PROJECTE: VESTUARI CAMP DE FUTBOL	Plànol no. 3
PLÀNOL: VESTUARI MODEL A2	Escala 1/50
BEXBE SERVEIS S.L.U Pol. Ind. Can Cuca, C/ Tallers, 11 Tlf: 687.248.939 Fax: 972.16.84.29	Nous B i C 17410 Sils www.bexbe.com

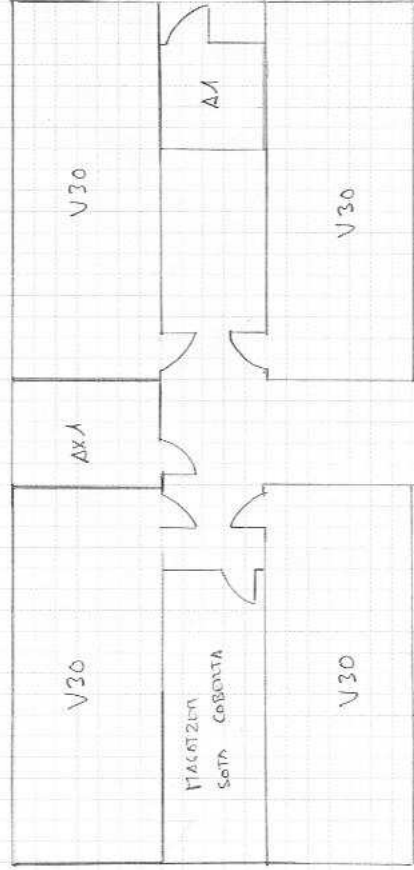


Superfície construïda : 10,50 m2

- △ EXTRACTOR 220
- △ EXTRACTOR 600

PROJECTE: VESTUARIS CAMP DE FUTBOL	Plànol no. 4
PLÀNOL:IMODEL AX1	Escala 1/50
BEXBE SERVEIS S.L.U Pol. Ind. Can Cuca, C/ Tallers, 11 Tlf: 687.248.939 Fax: 972.16.84.29	Nous B i C 17410 Sils www.bexbe.com

Bexbe



**BEXBE SERVEIS, S. L. U.**

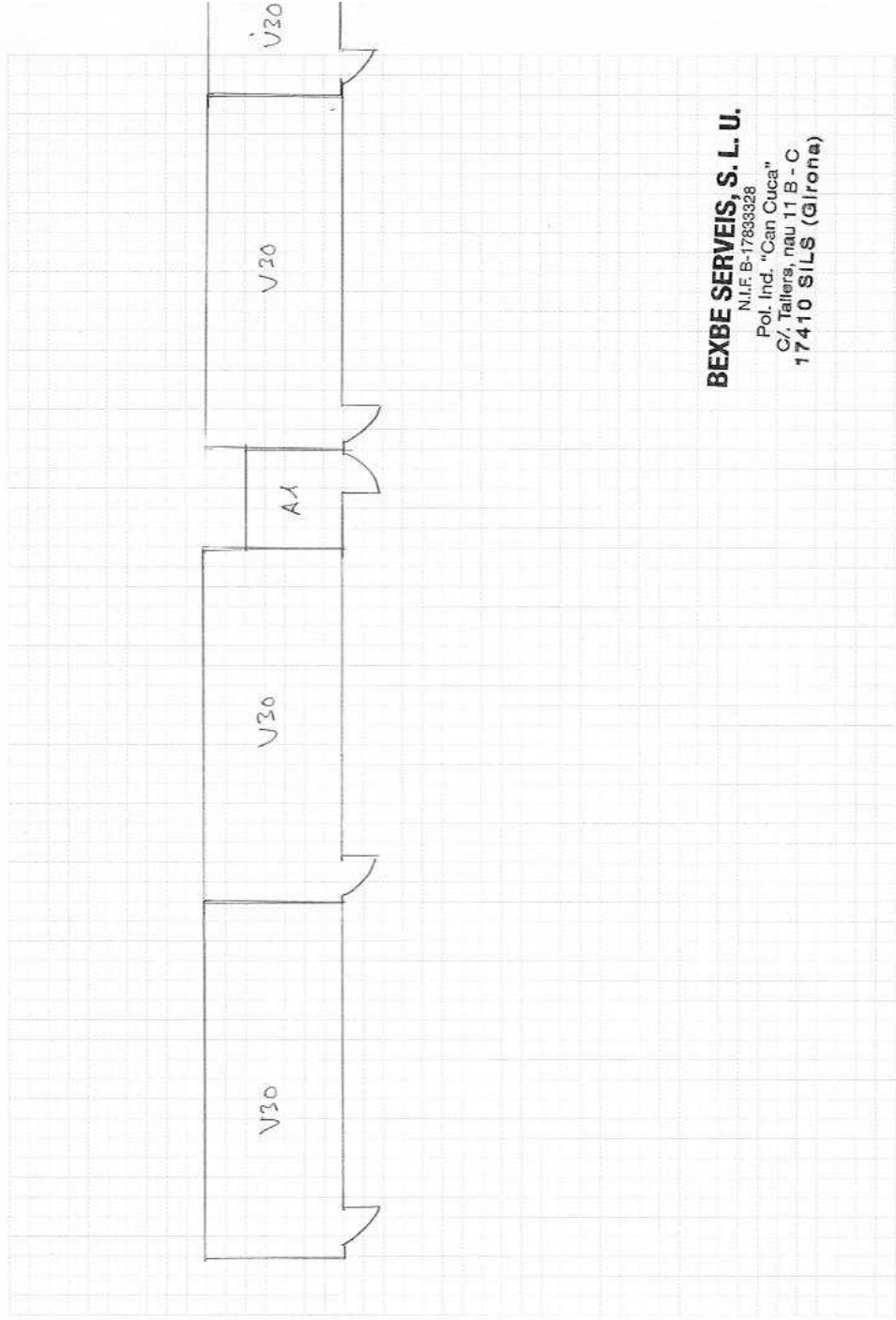
N.I.F. B-17833328

Pol. Ind. "Can Cuca"

C/ Tallers, nau 11 B - C

17410 SILS (Girona)

Bexbe



**BEXBE SERVEIS, S. L. U.**  
N.I.F. B-17893328  
Pol. Ind. "Can Cuca"  
C/ Tallers, nau 11 B - C  
17410 SILS (Girona)

# Fotografies

Acabat fusta natural



Acabat "viroc"

